

## Sehr geehrte Eltern,

hiermit möchte ich mich Ihnen vorstellen: Mein Name ist Simeon Thielmann und ich unterrichte Mathematik und Sport am Gymnasium Blankenese. Zudem bin ich der Koordinator für die Ganztagsbetreuung am Gymnasium Blankenese. Bei Fragen zur Ganztagsbetreuung melden Sie sich gerne bei mir ([simeon.thielmann@gymbbla.hamburg.de](mailto:simeon.thielmann@gymbbla.hamburg.de)). Im folgenden Informationsschreiben möchte ich Ihnen die diesjährigen Nachmittagsangebote in Kürze vorstellen. Sie erhalten Informationen über die GBS am Gymnasium Blankenese. Außerdem können Sie hier die Nachmittagsangebote für das 1. Halbjahr wählen. Bitte lesen Sie sich die folgenden Informationen sorgfältig durch.



## Besondere Hinweise aufgrund der Corona Pandemie

- ⇒ Die momentan geltenden Hygieneregeln und Maßnahmen in Zeiten des Regelunterrichts gelten auch im Ganztagsbereich.
- ⇒ Kinder mit coronatypischen Symptomen, die nicht durch eine chronische Erkrankung hervorgerufen werden, sowie Kinder, für die behördliche Quarantäne angeordnet sind, dürfen nicht betreut werden.
- ⇒ Das bisherige Mindestabstandsgebot von 1,5 Metern ist für die Ganztagsbetreuung auf Klassen- und Jahrgangsebene aufgehoben. Es ist allerdings darauf zu achten, dass unmittelbare körperliche Kontaktaufnahme (z.B. Umarmungen) soweit wie möglich vermieden werden. Auf jahrgangsübergreifender Ebene müssen die Schülerinnen und Schüler einer solchen gemischten Lerngruppe untereinander den Mindestabstand von 1,50 Metern einhalten.
- ⇒ Auf Grund der Abstandsregeln werden die Gruppen möglichst klein gehalten und die Räume sind möglichst groß gewählt worden. Segeln kann nur für Jahrgang 5 gewählt werden, da die Einhaltung des Mindestabstands sonst nicht gewährleistet werden kann.
- ⇒ Wie sie bereits dem Brief von Herrn Hagner entnehmen konnten, hat der Bergedorfer Impuls, der bislang für die Pausen- und Mittagsverpflegung zuständig war, den Vertrag mit unserer Schule gekündigt, weil sein Essensangebot von unseren Schülerinnen und Schülern nicht angenommen wurde. Leider konnte die Schule aber bislang keinen neuen Caterer gewinnen, da angesichts der gänzlich unvorhersehbaren Entwicklung keines der infrage kommenden Unternehmen vertragliche Verpflichtungen eingehen wollte. Bitte geben Sie also Ihren Kindern ausreichend Essen und Trinken mit, zumal alle nicht volljährigen Schülerinnen und Schüler das Schulgelände - bei vorliegender Einverständniserklärung der Eltern auf dem entsprechend Formular! - nur während der Mittagspause zwischen der sechsten und siebten Stunde verlassen dürfen, um sich auf dem direktesten Weg nach Hause zu begeben und dort zu essen.

## Wichtige Regeln für die Anmeldung

- ⇒ Alle Schüler, die sich für einen Kurs anmelden, gelten als GBS-Kind. Für Sie entstehen dadurch keinerlei Kosten.
- ⇒ Die GBS-Kurse dürfen von Schülern bis zum 14. Lebensjahr gewählt werden.
- ⇒ Die Kurse werden verbindlich für ein Halbjahr gewählt.
- ⇒ Da die Schule durch Ihre Anmeldung Ihres Kindes an der GBS die Aufsichtspflicht bis 16:00 Uhr hat, ist es wichtig, dass unsere Angebote als verpflichtend verstanden werden.
- ⇒ Sofern Sie für Ihr Kind eine Betreuung im Anschluss an den Nachmittagsunterricht bis 16 Uhr (z.B. 15:15 – 16:00 Uhr) benötigen, kann nur einer der Kombikurse besucht werden.
- ⇒ Der Wahlzettel muss bis Donnerstag, den 13.08.2020 bei dem zuständigen Klassenlehrer/der zuständigen Klassenlehrerin abgegeben werden.

## Wichtige Regeln für die Abmeldung

- ⇒ Nur in Ausnahmefällen, wie z.B. Krankheit, darf ein GBS-Schüler von dem Kurs fernbleiben. Andere Gründe – wie z.B. eine Klassenarbeit am nächsten Tag – sind nicht zulässig. Ist ein Schüler ohne Abmeldung nicht anwesend, müsste die Schule dies klären, was mit viel Mühe verbunden ist. Sollte Ihr Kind zweimal pro Halbjahr an einem Nachmittagsangebot ohne Entschuldigung bzw. ohne eine korrekte Abmeldung fehlen, so wird die Schule den entsprechenden Schüler / die entsprechende Schülerin aus dem Kurs entlassen. Diese Maßnahme ist nötig, um eine Verbindlichkeit zu gewährleisten und um solche Nichtabmeldungen, die viel Arbeit verursachen, zu reduzieren.
- ⇒ Sollte ihr Kind krank sein, so sagen Sie bitte bei der Krankmeldung im Schulbüro auch die Nachmittagsbetreuung ab, damit die entsprechenden Kursleiter informiert werden können.

⇒ Sollte Ihr Kind **nur an der Ganztagsbetreuung** mit gutem Grund fehlen, so melden Sie dies bitte mir **spätestens am Vortag bis 18:00 Uhr** per E-Mail ([simeon.thielmann@gymbbla.hamburg.de](mailto:simeon.thielmann@gymbbla.hamburg.de)).

→ bitte wenden



### Ausfall eines Kurses

Wenn der Kurs Ihres GBS-Kindes ausfällt, dann muss es zur Hausaufgabenbetreuung bzw. zum Kombikurs gehen.

Außer

- (1) Sie vermerken auf dem Wahlzettel, dass Ihr Kind bei Ausfall immer nach Hause gehen kann. – oder –
- (2) Sie teilen an dem entsprechenden Tag schriftlich mit, dass Ihr Kind nach Hause gehen darf. Diese Mitteilung ist im Schulbüro abzugeben.

### GBS-Angebot an Tagen, an denen kein Regelunterricht stattfindet

An allen Tagen, an denen in der Schule kein regulärer Unterricht von 08:00 Uhr bis 13:30 Uhr stattfindet (z.B. durch einen Ausflug, der erst um 09:00 Uhr beginnt oder das mündliche Abitur), bietet die Schule selbstverständlich trotzdem eine Betreuung für GBS-Kinder von 08:00 Uhr bis 16:00 Uhr an. Allerdings müssen Sie sich hierzu **mindestens eine Woche vorher** an mich wenden und Ihr Kind mit den gewünschten Betreuungszeiten anmelden. Ansonsten geht die Schule davon aus, dass kein Angebot bereitgestellt werden muss. Tage, an denen kein regulärer Unterricht stattfindet, werden über den Informationsbrief der Schulleitung und/oder durch die Klassenlehrer rechtzeitig bekannt gegeben. Die Erfahrung aus dem letzten Schuljahr hat auch hier gezeigt, dass ein flächendeckendes Angebot an solchen Tagen nur bedingt sinnvoll ist.

### Anmeldung für die GTS außerhalb der Kernzeit

Die Teilnahme an den GBS-Angeboten ist kostenlos. Lediglich für die Zeit vor 8 Uhr und nach 16 Uhr sowie die Inanspruchnahme der Ferienzeiten wird eine Teilnahmegebühr erhoben, die sich nach dem Familieneinkommen richtet. Sofern Sie ihr Kind für eine Betreuung außerhalb der Kernzeit anmelden wollen, füllen Sie bitte den Antrag GT 1c (Anmeldung GTS weiterführende Schulen (Kl. 5 – 8)) aus. Diesen Antrag finden Sie auf der Internetseite [www.hamburg.de/infos-fuer-eltern/3372062/anmeldung/](http://www.hamburg.de/infos-fuer-eltern/3372062/anmeldung/)

Klicken Sie einfach auf die entsprechenden Links - die Formulare können Sie dann direkt am PC ausfüllen, ausdrucken und im Schulbüro abgeben.

**Achtung:** Firefox-Benutzer können die Formulare nicht im Browser ausfüllen. Bitte herunterladen und dann ausfüllen.

Außerdem können Sie unter der folgenden Internetseite: [www.hamburg.de/gebuehrenrechner/](http://www.hamburg.de/gebuehrenrechner/) den Online-Gebührenrechner für GBS & GTS nutzen, um sich vorab einen Überblick über die evtl. anfallenden Kosten zu verschaffen.

### Zuschüsse bzw. Übernahme der Kosten für das Mittagessen

Sofern Sie leistungsberechtigt nach dem Bildungs- und Teilhabepaket sind, ist es möglich eine Kostenübernahme des Mittagessens zu beantragen. Bitte melden Sie sich dann beim Schulbüro.

### Erweiterung und Verbesserung des GBS-Angebots

Wenn Sie ein interessantes Angebot haben, um unser Ganztagesangebot zu erweitern oder jemanden kennen, der etwas an unserer Schule anbieten möchte, dann melden Sie sich bitte mit Ihrem Vorschlag bei mir.

### Kostenpflichtiger Musikunterricht

Die Kooperation des Gymnasiums Blankenese mit der Musikschule Karin Klose bietet neben dem Angebot im Ganztagsbereich allen Kindern (Klasse 5 - 12) die Möglichkeit, in der Schule von ausgebildeten Musiklehrern Instrumentalunterricht zu bekommen. Bei Interesse oder Fragen wenden Sie sich dazu bitte direkt an die Musikschule unter [www.musikschule-karin-klose.de](http://www.musikschule-karin-klose.de)

Dieses Angebot gehört nicht zum Ganztagesangebot des Gymnasiums Blankenese, bietet jedoch für Interessierte die Möglichkeit direkt in der Schule ab 14:00 Uhr in den Räumen der Schule professionellen Musikunterricht über die Musikschule Karin Klose zu erhalten.





## Nachmittagsangebote im 1. Schulhalbjahr 2020/2021

Das Gymnasium Blankenese hat im Rahmen der Ganztagsbetreuung viele interessante Angebote entwickelt, die Ihnen hier kurz vorgestellt werden.

KURSZEIT: Mo 14:30 Uhr – 16:00 Uhr

### **Kombikurs: Hausaufgabenbetreuung / Spiel & Spaß**

RAUM: Z01

In diesem Kurs sollen die Schüler in der ersten Hälfte der Kurszeit in Ruhe ihre Hausaufgaben bearbeiten oder Schulstoff nacharbeiten bzw. für Klassenarbeiten oder Tests lernen können. Der Kursleiter betreut die Gruppe und hilft über kleine Hürden hinweg.



In der zweiten Hälfte der Kurszeit werden je nach Wetter, Aktivitäten für drinnen oder draußen angeboten. So werden neben sportlichen Aktivitäten auch kreative, aber auch inhaltbezogene Themen eine Rolle spielen. Mögliche Inhalte sind z.B. Lauf- und Ballspiele, Gesellschaftsspiele, Denkspiele und Kooperationsspiele.



**Wichtiger Hinweis:** Der Kurs darf auch um 15.15 Uhr verlassen werden (nur Hausaufgabenbetreuung).

Bitte kreuzen Sie dies dann auf dem Wahlzettel an.

KURSZEIT: Mo 14:30 Uhr – 16:00 Uhr

### **Schüler-Band**

RAUM: kleiner Musikraum

Wir rocken die Bühne!

Du wolltest schon immer einmal mit anderen zusammen coole Songs spielen? Wie die Profis im Radio? Dann bist Du hier richtig! Wenn du ein Instrument spielst, oder es spielen lernen möchtest, kannst du in der Band mit anderen zusammen deine aktuellen Lieblings - Songs auf die Bühne bringen. Ein erfahrener Band - Musiker wird euch die Instrumente nahebringen und eure Wunschsongs für euch arrangieren. Natürlich wird das Ergebnis auf die Bühne gebracht und aufgeführt!

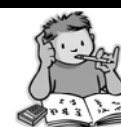


KURSZEIT: Di 14:30 Uhr – 16:00 Uhr

### **Kombikurs: Hausaufgabenbetreuung & Basketball**

RAUM: Z02

In diesem Kurs sollen die Schüler in der ersten Hälfte der Kurszeit in Ruhe ihre Hausaufgaben bearbeiten oder Schulstoff nacharbeiten bzw. für Klassenarbeiten oder Tests lernen können. Der Kursleiter betreut die Gruppe und hilft über kleine Hürden hinweg.



In der zweiten Hälfte der Kurszeit geht der Kursleiter mit den Schülern auf den Basketballplatz auf dem Schulhof. Der Basketballkurs wird also **immer draußen stattfinden**. Ihr Kind benötigt also witterungsbedingt entsprechende Sportbekleidung.

In dem Kurs werden grundlegende Techniken auf spielerische Art geschult und verbessert. Zudem werden in kleinen Übungsspielen diese Techniken gefestigt. Auch das große Spiel soll nicht zu kurz kommen.



**Wichtiger Hinweis:** Der Kurs darf auch um 15.15 Uhr verlassen werden (nur Hausaufgabenbetreuung).

Bitte kreuzen Sie dies dann auf dem Wahlzettel an.

KURSZEIT: Di 14:30 Uhr – 16:00 Uhr

### **Kombikurs: Hausaufgabenbetreuung & Laufen und Fitness**

RAUM: Z11

In diesem Kurs sollen die Schüler in der ersten Hälfte der Kurszeit in Ruhe ihre Hausaufgaben bearbeiten oder Schulstoff nacharbeiten bzw. für Klassenarbeiten oder Tests lernen können. Der Kursleiter betreut die Gruppe und hilft über kleine Hürden hinweg.



In der zweiten Hälfte der Kurszeit geht der Kursleiter mit den Kindern in einem der umliegenden Parks laufen oder hat ein Fitnessprogramm für die Kinder vorbereitet. Dieser Kurs ist also an Schüler gerichtet, die Spaß an der körperlichen Bewegung haben und ihre Ausdauer verbessern möchten.



**Wichtiger Hinweis:** Der Kurs darf auch um 15.15 Uhr verlassen werden (nur Hausaufgabenbetreuung). Bitte kreuzen Sie dies dann auf dem Wahlzettel an.

→ bitte wenden



KURSZEIT: Di 14:30 Uhr – 16:00 Uhr

### Kreativwerkstatt

RAUM: Ku3

Die Liebe zum Selbermachen ist ansteckend. Dieses Gefühl, wenn man nach einem Nachmittag zwischen Wollknäueln, Papier und Farbe die eigene Kreation in den Händen hält, ist einfach unbeschreiblich. Dabei geht es nicht um das perfekte Ergebnis, sondern darum, sich eine schöne Zeit zu machen. In diesem Kurs findest du die Möglichkeit und die Inspiration an kleinen vielseitigen Kunstprojekten, dich in vielfältiger Weise künstlerisch auszuprobieren und hast die Möglichkeit deiner Kreativität freien Lauf zu lassen.



KURSZEIT: Mi 14:30 Uhr – 16:00 Uhr

### Kombikurs: Hausaufgabenbetreuung / Spiel & Spaß

RAUM: Z01

In diesem Kurs sollen die Schüler in der ersten Hälfte der Kurszeit in Ruhe ihre Hausaufgaben bearbeiten oder Schulstoff nacharbeiten bzw. für Klassenarbeiten oder Tests lernen können. Der Kursleiter betreut die Gruppe und hilft über kleine Hürden hinweg.



In der zweiten Hälfte der Kurszeit werden je nach Wetter, Aktivitäten für drinnen oder draußen angeboten. So werden neben sportlichen Aktivitäten auch kreative, aber auch inhaltbezogene Themen eine Rolle spielen. Mögliche Inhalte sind z.B. Lauf- und Ballspiele, Gesellschaftsspiele, Denkspiele und Kooperationsspiele.



**Wichtiger Hinweis:** Der Kurs darf auch um 15.15 Uhr verlassen werden (nur Hausaufgabenbetreuung). Bitte kreuzen Sie dies dann auf dem Wahlzettel an.

KURSZEIT: Mi 14:30 Uhr – 16:00 Uhr

### Segeln für Klasse 5

RAUM: H113 sonst Elbuferweg 135 (MSC)

Im Segelkurs, der vom Mühlenberger-Segelclub (MSC) angeboten wird, können sowohl geübte Segler als auch Schüler/innen ohne Segelerfahrungen diesen besonderen Sport unter professioneller Aufsicht auf der Elbe erleben und erlernen. Da allerdings in den Wintermonaten bzw. bei extremen Wetterlagen ein Segeln nicht möglich ist, wird es auch Theorieeinheiten bzw. Fitnesseinheiten geben, in denen die Schüler/innen auch über die Praxis hinaus das nötige Handwerkszeug erlernen. Die Schüler/innen brauchen keine eigene Ausrüstung. Da der Kurs auch beim MSC (Elbuferweg 135) stattfinden wird, müssen die Kinder selbständig z.B. mit dem Fahrrad dort hinfahren. Der Kurs beginnt dann dort. **Hinweis:** Segeln kann nur für Jahrgang 5 gewählt werden, da die Einhaltung des Mindestabstands sonst nicht gewährleistet werden kann.



KURSZEIT: Mi 14:15 Uhr – 15:45 Uhr

### Schach

RAUM: Z02

In der Schach AG können sowohl erfahrene Schachspieler ihre Grenzen im Spiel gegen andere Teilnehmer austesten als auch Schüler/innen ohne Schachspielerfahrung das Spiel in aller Komplexität erlernen. Es gibt außerdem die Möglichkeit über Spielstrategien zu diskutieren. Zudem gibt es über die Schach-AG die Möglichkeit, an Schachturnieren teilzunehmen und das Gymnasium Blankenese zu vertreten.



KURSZEIT: Mi 14:30 Uhr – 16:00 Uhr

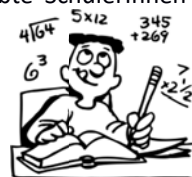
### Mathe SINUS

RAUM: Mathewerkstatt

In dem GBS-Kurs „MatheSinus“ beschäftigen sich SchülerInnen aus den Jahrgängen 5 bis 8 mit mathematischen sowie informatischen Knobel- und Denkaufgaben. Dabei wird die Mathematik umfassender und intensiver beleuchtet, als es im Unterricht möglich ist. Es wird curriculumsfern, also außerhalb der Themen des Unterrichts gearbeitet. Der Kurs dient daher nicht der Wiederholung oder Festigung, sondern ist als Zusatzangebot für besonders begabte SchülerInnen zu verstehen.

Selbstverständlich wird auf die Interessen der SchülerInnen eingegangen. Der Kurs lebt von der intrinsischen Motivation der SchülerInnen und regt sie an, mathematische Spiele, Fragestellungen oder Probleme aus der eigenen Lebenswelt einzubringen.

Neben vielen Möglichkeiten praktisch zu arbeiten, wird hier vor allem auch gelernt, einen Lösungsweg für andere darzustellen. Die prozessbezogenen Kompetenzen Argumentieren, Problemlösen und Modellieren stehen in der Bearbeitungsphase im Vordergrund, die Lehrkraft ermutigt die SchülerInnen dann allerdings regelmäßig ihre Projekte darzustellen und so für MitschülerInnen und Eltern zugänglich zu machen.



→ bitte wenden



**KURSZEIT: Do 14:30 Uhr – 16:00 Uhr      Kombikurs: Hausaufgabenbetreuung / Kreativwerkstatt      RAUM: Ku3**

In diesem Kurs sollen die Schüler in der ersten Hälfte der Kurszeit in Ruhe ihre Hausaufgaben bearbeiten oder Schulstoff nacharbeiten bzw. für Klassenarbeiten oder Tests lernen können. Der Kursleiter betreut die Gruppe und hilft über kleine Hürden hinweg.

In der zweiten Hälfte der Kurszeit können die Schüler an kleinen Kunstprojekten ihrer Kreativität freien Lauf lassen.

**Wichtiger Hinweis:** Der Kurs darf auch um 15.15 Uhr verlassen werden (nur Hausaufgabenbetreuung). Bitte kreuzen Sie dies dann auf dem Wahlzettel an.



**KURSZEIT: Do 14:30 Uhr – 16:00 Uhr      Kombikurs: Hausaufgabenbetreuung & Fußball      RAUM: Z01 / Fußballplatz**

In diesem Kurs sollen die Schüler in der ersten Hälfte der Kurszeit (14:30 Uhr – 15:15 Uhr) in Ruhe ihre Hausaufgaben bearbeiten oder Schulstoff nacharbeiten bzw. für Klassenarbeiten oder Tests lernen können. Der Kursleiter betreut die Gruppe und hilft über kleine Hürden hinweg.

Die zweite Hälfte der Kurszeit (15:15 Uhr – 16:00 Uhr) ist sowohl an Anfänger als auch Vereinskicker gerichtet, die Spaß haben Fußball zu spielen und ihre Fähigkeiten im Fußball weiter verbessern wollen. In dem Kurs werden unter Berücksichtigung der Abstandsregeln grundlegende Techniken geschult und verbessert. Zudem bleibt auch z.B. durch Lauftraining die körperliche Fitness erhalten. Ziel des Kurses ist es vor allem Spaß am Sport und der Bewegung zu haben, die als Ausgleich zum Schulalltag dienen soll.

Der Fußballkurs wird **immer im Freien** z.B. auf dem Fußballplatz der Schule oder dem Kunstrasenplatz der Gorch-Fock-Schule stattfinden. Nur bei extremen Wetterlagen wird es eine Theorieeinheit oder (Brett-)Spiele in einem Klassenraum geben. Ihr Kind benötigt also witterungsbedingt entsprechende Sportbekleidung.

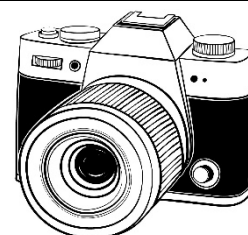
**Wichtiger Hinweis:** Der Kurs darf auch um 15.15 Uhr verlassen werden (nur Hausaufgabenbetreuung). Bitte kreuzen Sie dies dann auf dem Wahlzettel an.



**KURSZEIT: Do 14:30 Uhr – 16:00 Uhr      Fotografieren – aber richtig!      RAUM: PC-Raum 3**

Eine Kamera ist nur ein Werkzeug mit dem man schlechte, aber auch ausgezeichnete Fotos machen kann. Wer ein gutes Auge hat und ein paar Fototricks kennt, wird mit jeder Kamera tolle Aufnahmen machen.

Du lernst die Grundlagen der Fotografie kennen und wie du mit ein wenig Know-how, Freude am Experimentieren und den passenden Apps bessere Fotos machen kannst. Der Kurs ist also für alle, die gerne fotografieren und kreativ sind.



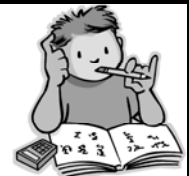
KURSZEIT: Fr 14:15 Uhr – 15:45 Uhr

## Kombikurs: Hausaufgabenbetreuung & Tischtennis

RAUM: Z01 / Schulhof

In diesem Kurs sollen die Schüler in der ersten Hälfte der Kurszeit (14:15 Uhr – 15:00 Uhr) in Ruhe ihre Hausaufgaben bearbeiten oder Schulstoff nacharbeiten bzw. für Klassenarbeiten oder Tests lernen können. Der Kursleiter betreut die Gruppe und hilft über kleine Hürden hinweg.

In der zweiten Hälfte der Kurszeit (15:00 Uhr – 15:45 Uhr) erlernen die Kinder die Grundlagen des Tischtennisspiels in kleinen Übungsformen und natürlich auch im Spiel. Hierbei spielen die Kinder in unterschiedlichen Spielformen mit- und gegeneinander. Der zweite Teil des Kurses wird auf den festinstallierten Außenplatten auf dem Schulhof stattfinden. Nur bei sehr schlechten Tischtennisbedingungen wird der Kurs nicht draußen stattfinden. Jeder Teilnehmer sollte seinen eigenen Tischtennisschläger und auch ein paar Tischtennisbälle mitbringen.



**Wichtiger Hinweis:** Der Kurs darf auch um 15.00 Uhr verlassen werden (nur Hausaufgabenbetreuung). Bitte kreuzen Sie dies dann auf dem Wahlzettel an.

→ bitte wenden



KURSZEIT: Fr 14:15 Uhr – 15:45 Uhr

## Hip-Hop

RAUM: Gymnastikraum

Hip-Hop ist wohl einer der aktuellsten Tanzstile, die es zurzeit gibt. Hip-Hop Rhythmen und coole Musik aus den Charts geben beim Tanzen den Takt an. Es werden Schrittkombinationen, Drehungen und Sprünge aus der Hip-Hop Szene unterrichtet und kleine Choreografien erarbeitet.

Unter erfahrener Anleitung entdecken die Schüler ihre Talente, lernen die richtige Technik und haben dabei jede Menge Spaß an der Bewegung.



KURSZEIT: Fr 13:45 Uhr – 15:15 Uhr

## Ski-Langlauf / Triathlon

RAUM: Sporthalle

Skilanglauf am Gymnasium Blankenese

– Wie geht das? –

Wir möchten unseren Schülern (Jg. 06-11) die Teilnahme am Wettbewerb „Jugend trainiert für Olympia“ im Skilanglauf ermöglichen.

Man kann diese Sportart bei uns ganz neu erlernen!!! Wichtige Voraussetzungen: Spaß an der Bewegung im Freien und Anstrengungsbereitschaft. Hilfreich ist es, wenn lauffreudige und auch gleichgewichtserfahrene Schüler (z.B. InlineSkating, Ski Alpin, ...) sich melden. Trainiert wird wechselweise auf Inline-Skates, Rollskiern und Turnschuhen.

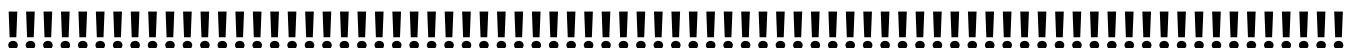
Die Qualifikationswettkämpfe finden als Crosslauf in Hamburg statt. Bei Erfolg entsenden wir Teams zu den Hamburger Meisterschaften in den Schnee – diese werden im Bayerischen Wald ausgetragen (letzte Januarwoche). Etliche Male konnten wir die Stadt Hamburg beim Bundesfinale vertreten. Weitere Informationen kannst du gern der Homepage entnehmen.

In den Monaten Mai – September verlagert sich der Schwerpunkt der AG Richtung Triathlon. Wir nutzen das Hessebad und trainieren im Duathlon (Schwimmen / Lauf). Das Fahrrad wird nur in Schiebestrecken zum Wechseltraining eingesetzt.

**Besondere Hinweise zur Durchführung der AG in Covid19 Zeiten:**

Die SuS kommen möglichst bereits umgezogen zum Treffpunkt an der großen Halle. Die Gruppe wird in Jahrgangsstufen unterteilt und jeweils von einem Sportassistenten / einer Sportassistentin betreut. Ein genauer Zeitplan (welche Jahrgangsstufe beim Schwimmen und welche beim Laufen dabei ist) wird über den E-Mail-Verteiler der AG bekannt gegeben.

**Hinweis:** Der Kursbeginn ist offen. Die Kinder können nach der 6. Stunde direkt zur Sporthalle kommen.



**Sehr geehrte Eltern,**

um weitere Nachfragen zu vermeiden, füllen Sie bitte den folgenden Wahlzettel – sofern Ihr Kind an einem Kurs teilnehmen möchte - sorgfältig aus und geben diesen bei den Klassenlehrer/die Klassenlehrerin Ihres Kindes **bis spätestens Donnerstag, den 13.08.2020** ab. Sie erhalten spätestens am Sonntag, den 16.08.2020 eine Rückmeldung zu den zugewiesenen Kursen per E-Mail, die dann ab Montag, den 17.08.2020 beginnen. In der Rückmeldung ist auch der Kursleiter, der Raum, die Kurszeit bzw. der erste Treffpunkt zu finden. Bitte warten Sie diese Rückmeldung ab. Sollten Sie keine Rückmeldung per E-Mail erhalten, melden Sie sich bitte per E-Mail bei mir (simeon.thielmann@gymb-la.hamburg.de). Aus organisatorischen Gründen - sowohl für mich als auch für die Kursleiter/innen - ist es **nicht möglich** die Kurse danach zu wechseln oder sich neu anzumelden. Bitte haben Sie dafür Verständnis.



## Wahlzettel

**ABGABE BIS SPÄTESTENS DONNERSTAG, DEN 13.08.2020!!!**

Name eines Elternteils: \_\_\_\_\_ Name des Kindes: \_\_\_\_\_ Klasse des Kindes: \_\_\_\_\_

E-Mail-Adresse eines Elternteils	Telefon	Handy

Bitte kreuzen Sie an, welches der Angebote Sie für Ihr Kind verbindlich wählen wollen. Beachten Sie dabei unbedingt den Stundenplan Ihres Kindes. Man kann z.B. nicht an der Schüler-Band teilnehmen, wenn zeitgleich der Regelunterricht stattfindet.

**MONTAG:** Nachmittagsunterricht haben die Spanischkinder aus Klasse 5, 6a, 6b, 6c, 7a, 7d, 8a und 8c.

- |   |   |
|---|---|
| <input type="checkbox"/> <b>Kombikurs: Hausaufgabenbetreuung / Spiel &amp; Spaß</b><br><input type="checkbox"/> Mein Kind besucht nur die HA-Betreuung bis 15:15 Uhr.<br><input type="checkbox"/> Mein Kind besucht beide Teile des Kurses bis 16:00 Uhr. | <input type="checkbox"/> <b>Schüler-Band</b><br>beim Ausfall des Kurses:<br><input type="checkbox"/> zum Kombikurs: HA-Betreuung / Spiel & Spaß<br><input type="checkbox"/> darf nach Hause gehen |
|---|---|

**DIENSTAG:** Nachmittagsunterricht haben die Orchesterkinder aus Klasse 5, 6d, 7b, 7c, 7d, 8b, 8c, 8d und 8e.

- |   |   |
|---|---|
| <input type="checkbox"/> <b>Kombikurs: Hausaufgabenbetreuung / Basketball</b><br><input type="checkbox"/> Mein Kind besucht nur die HA-Betreuung bis 15:15 Uhr.<br><input type="checkbox"/> Mein Kind besucht beide Teile des Kurses bis 16:00 Uhr. | <input type="checkbox"/> <b>Kombikurs: Hausaufgabenbetreuung / Laufen &amp; Fitness</b><br><input type="checkbox"/> Mein Kind besucht nur die HA-Betreuung bis 15:15 Uhr.<br><input type="checkbox"/> Mein Kind besucht beide Teile des Kurses bis 16:00 Uhr. |
| <input type="checkbox"/> <b>Kreativwerkstatt</b><br>beim Ausfall des Kurses:<br><input type="checkbox"/> zum Kombikurs: HA-Betreuung / Laufen & Fitness<br><input type="checkbox"/> darf nach Hause gehen   |   |

**MITTWOCH:** Nachmittagsunterricht haben nur Schüler/innen, die an Förderkursen teilnehmen.

- |   |  |
|---|--|
| <input type="checkbox"/> <b>Kombikurs: Hausaufgabenbetreuung / Spiel &amp; Spaß</b><br><input type="checkbox"/> Mein Kind besucht nur die HA-Betreuung bis 15:15 Uhr.<br><input type="checkbox"/> Mein Kind besucht beide Teile des Kurses bis 16:00 Uhr. | <input type="checkbox"/> <b>Mathe SINUS</b><br>beim Ausfall des Kurses:<br><input type="checkbox"/> zum Kombikurs: HA-Betreuung / Spiel & Spaß<br><input type="checkbox"/> darf nach Hause gehen         |
| <input type="checkbox"/> <b>Schach</b><br>beim Ausfall des Kurses:<br><input type="checkbox"/> zum Kombikurs: HA-Betreuung / Spiel & Spaß<br><input type="checkbox"/> darf nach Hause gehen   | <input type="checkbox"/> <b>Segeln für Klasse 5</b><br>beim Ausfall des Kurses:<br><input type="checkbox"/> zum Kombikurs: HA-Betreuung / Spiel & Spaß<br><input type="checkbox"/> darf nach Hause gehen |

**DONNERSTAG:** Nachmittagsunterricht haben die Orchesterkinder aus Klasse 6, 6e, 7a, 7b, 7c, 8a, 8b, 8e und 8e.

- |   |  |
|---|--|
| <input type="checkbox"/> <b>Kombikurs: Hausaufgabenbetreuung / Kreativwerkstatt</b><br><input type="checkbox"/> Mein Kind besucht nur die HA-Betreuung bis 15:15 Uhr.<br><input type="checkbox"/> Mein Kind besucht beide Teile des Kurses bis 16:00 Uhr. | <input type="checkbox"/> <b>Kombikurs: Hausaufgabenbetreuung / Fußball</b><br><input type="checkbox"/> Mein Kind besucht nur die HA-Betreuung bis 15:15 Uhr.<br><input type="checkbox"/> Mein Kind besucht beide Teile des Kurses bis 16:00 Uhr. |
|---|--|

- Fotografieren – aber richtig!**  
beim Ausfall des Kurses:
  - zum Kombikurs: Hausaufgabenbetreuung / Fußball
  - darf nach Hause gehen

**FREITAG:** Nachmittagsunterricht hat keine Klasse.

- Kombikurs: Hausaufgabenbetreuung / Tischtennis**
  - Mein Kind besucht nur die HA-Betreuung bis 15:00 Uhr.
  - Mein Kind besucht beide Teile des Kurses bis 15:45 Uhr.

- Hip-Hop**  
beim Ausfall des Kurses:
  - zum Kombikurs: HA-Betreuung / Tischtennis
  - darf nach Hause gehen

- Ski-Langlauf / Triathlon**  
beim Ausfall des Kurses:
  - zum Kombikurs: HA-Betreuung / Tischtennis
  - darf nach Hause gehen

.....  
Datum und Unterschrift des Erziehungsberechtigten